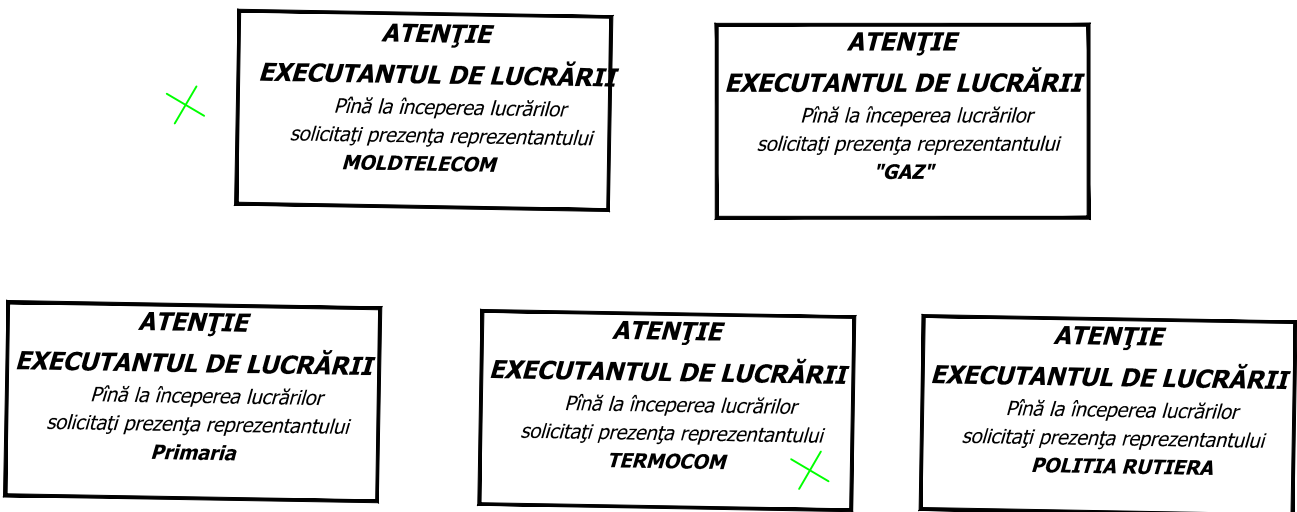
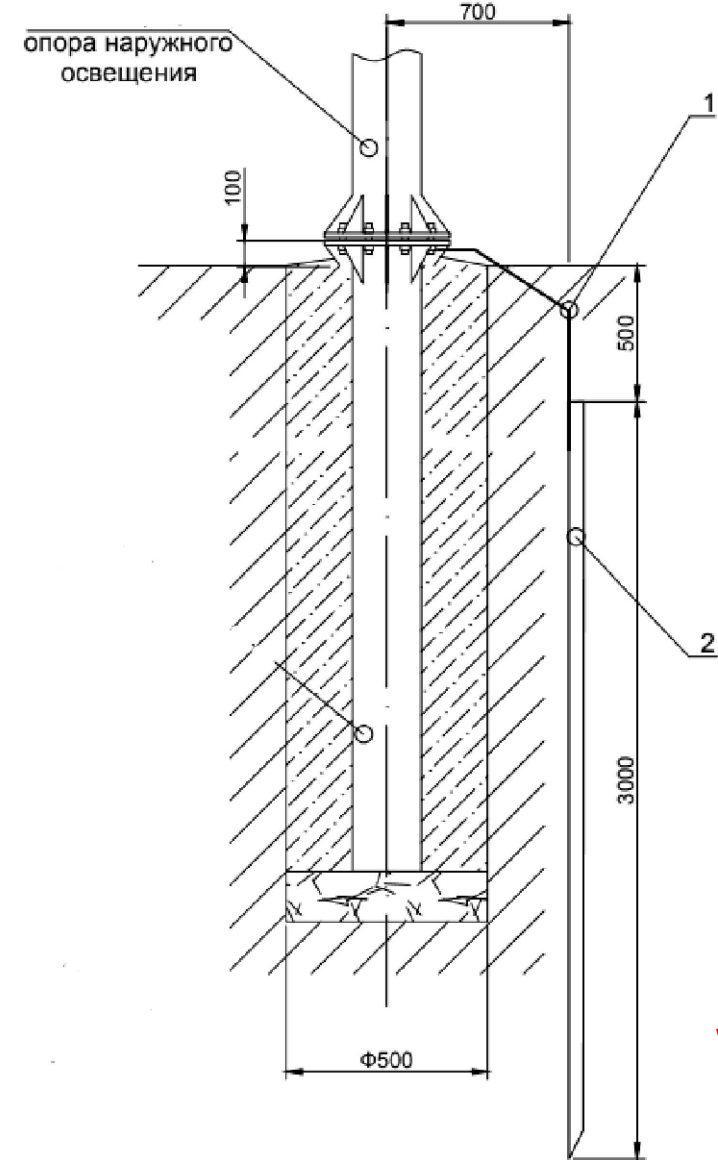
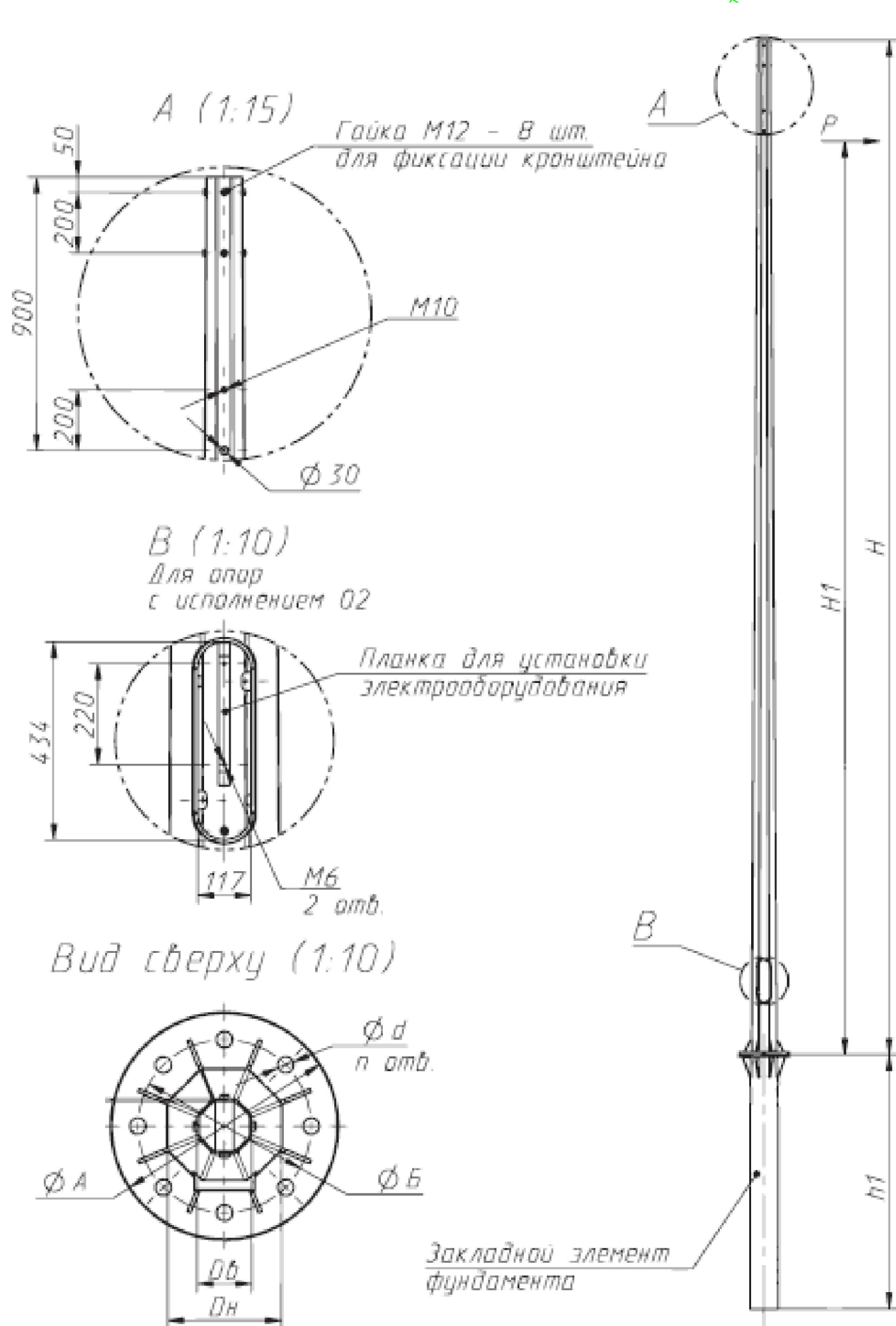
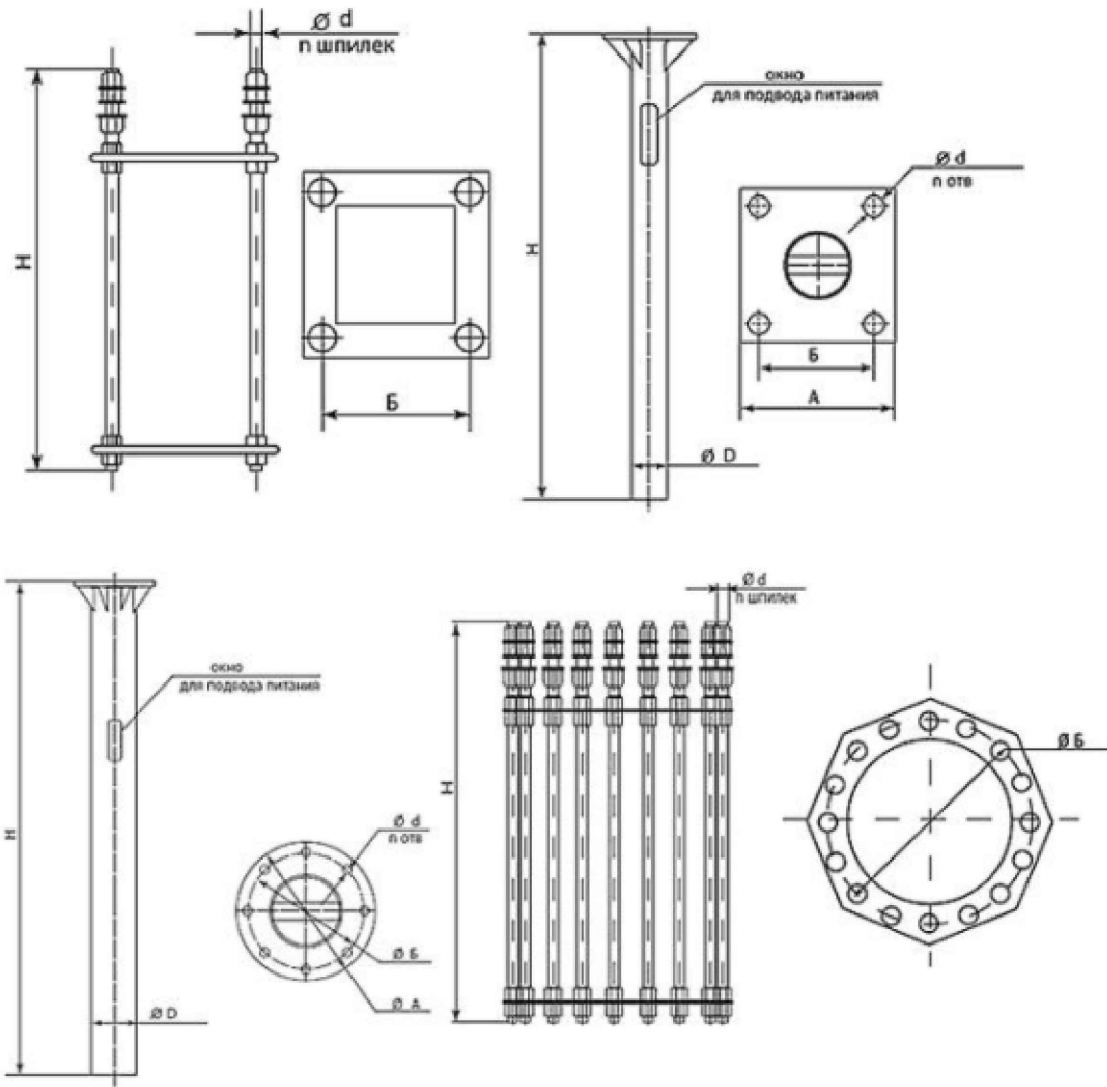


Эскиз Б/М Общий Вид Закладных деталей для ОПОР НО СФГ

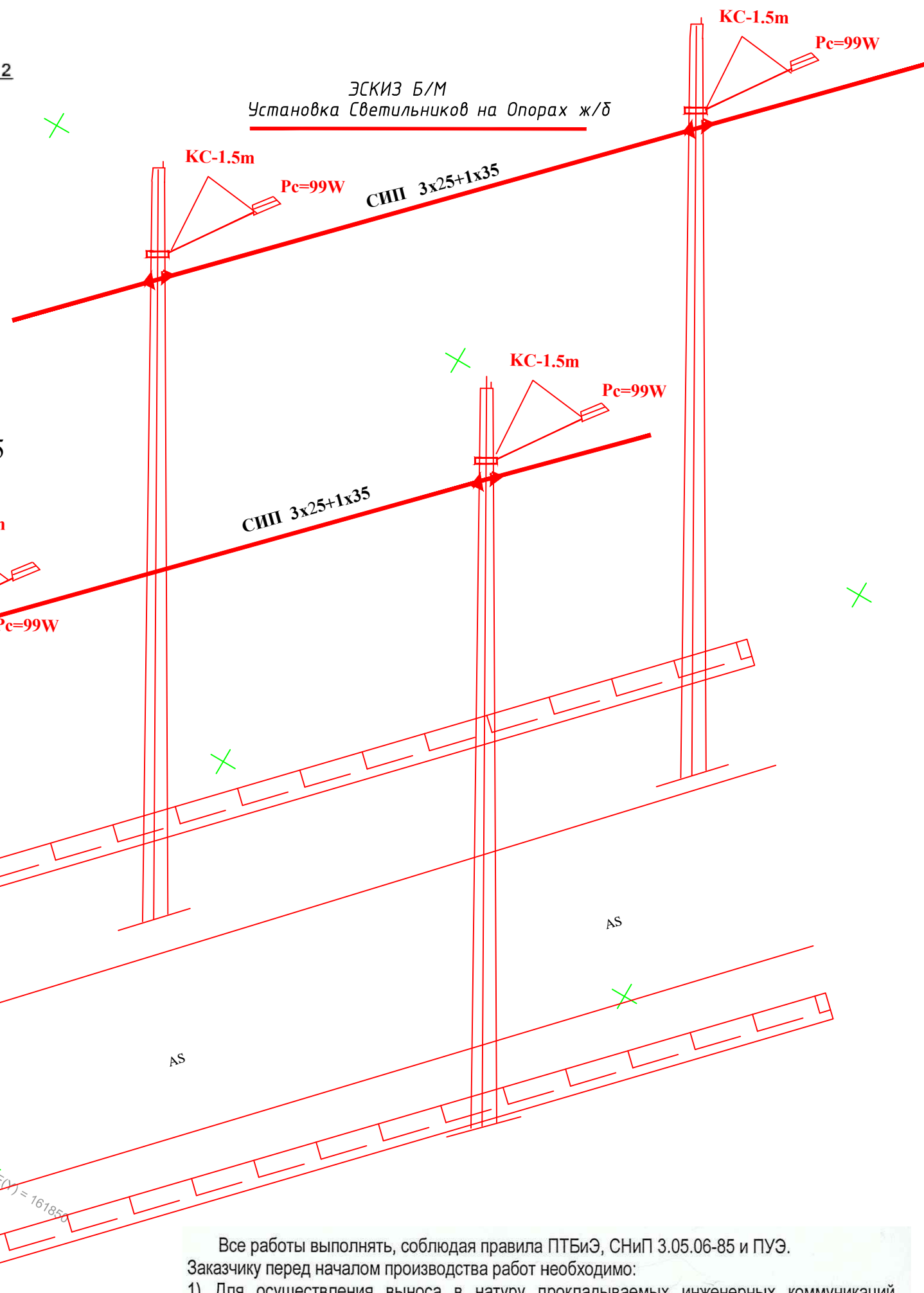
Эскиз Б/М Общий Вид ОПОР НО СФГ

Эскиз Б/М Заземление ОПОР НО

5 6 8



1.Сталь круглая D-18mm
2.Вертикальный Проводник 50x50x5

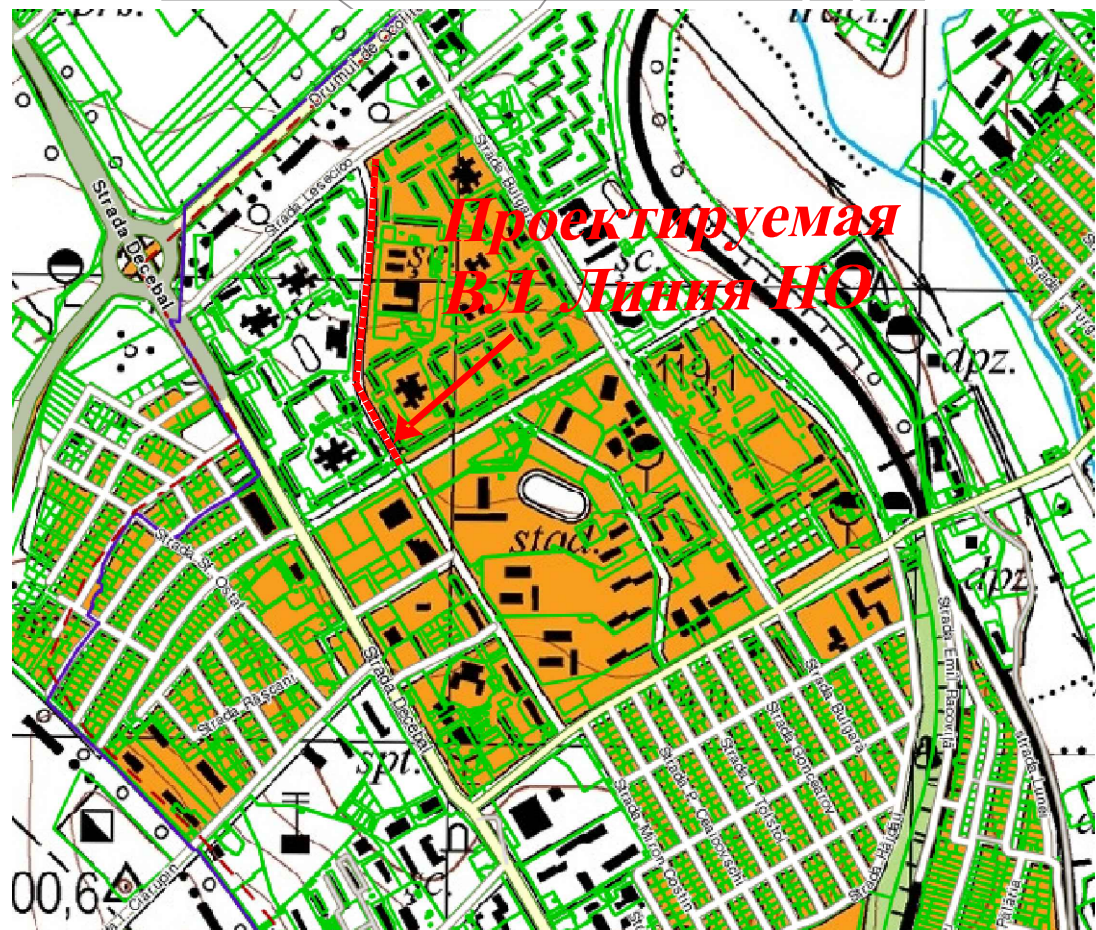


Все работы выполнять, соблюдая правила ПТБЭ, СНиП 3.05.06-85 и ПУЭ. Заказчику перед началом производства работ необходимо: 1) Для осуществления выноса в натуру прокладываемых инженерных коммуникаций получить от исполнителя закрепленные репера строительных конструкций объекта с составлением акта приема-передачи (СНиП 3.01.03-84); 2) Оформить разрешение на производство работ в установленном порядке; 3) После прокладки инженерных коммуникаций, до их засыпки, необходимо выполнить исполнительную съемку (СНиП 3.01.03-84) До начала земляных работ отшурфовать пересекаемые проектируемыми электросетями и близко находящиеся от них существующие коммуникации, уточнить их месторасположение. После чего, если будет в этом необходимость откорректировать проект. Вызов представителя электросетей с составлением актов необходим: - для допуска перед производством кабельных работ; - для приемки траншеи перед прокладкой кабеля; - для приемки траншеи после прокладки кабеля перед засыпкой.

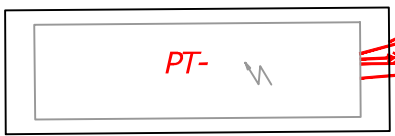
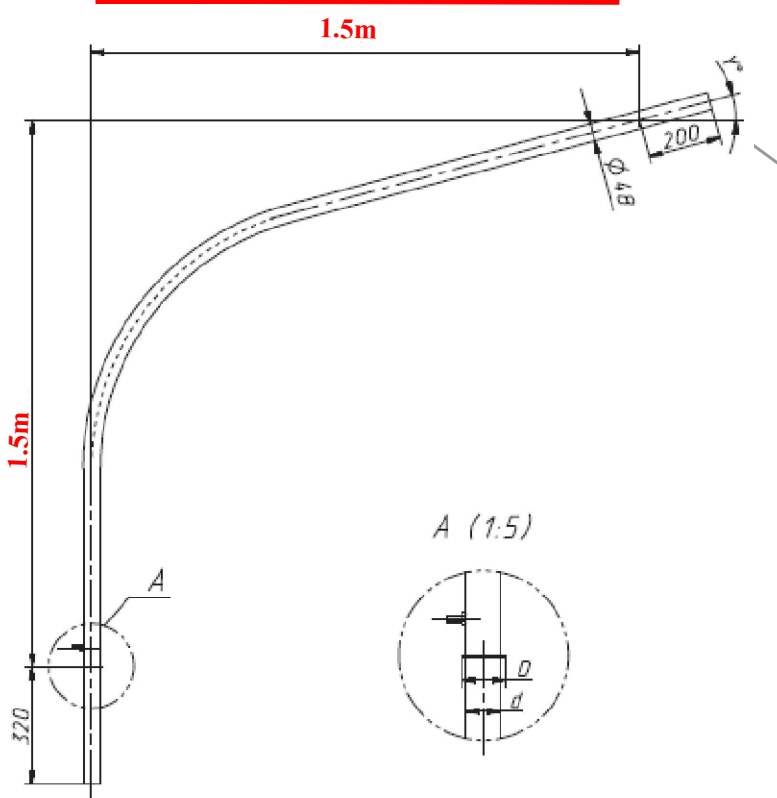
ПРИМЕЧАНИЯ

- На магистрали уличного освещения подвешивается провод марки "СПП" из термоупрочненного сплава, сечением 3x25 + 1x35 мм².
- В качестве зарядных проводов светильников рекомендуется применять провода марки А ВВГ 3x4.
- Над проезжей частью улиц, дорог и площадей светильники должны устанавливаться на высоте не менее 6,5 м.
- При совместной подвеске на общих опорах ВЛ до 1 кВ и проводов ВЛ до 20 кВ расстояние по вертикали между ближайшими проводами ВЛ разных напряжений должно быть не менее -1,0м.
- При совместной подвеске на общих опорах ВЛИ и ВЛ до 1 кВ расстояние по вертикали должно быть не менее 0,4 м
- При подключении более 20 светильников на 1 фазу предусмотреть на каждый, патрон с предохранителем.
- Все металлические нормально не токоведущие части оборудования подлежат заземлению путём присоединения к защитному заземляющему проводнику.
- Согласно ПУЭ Запрещена Подвеска светильников на опоры ЛЭП 10 кВ.
- Согласование с заинтересованными организациями выполняет Заказчик.

Ситуационный план, масштаб 1: 25 000



Кронштейн 1,К1-1,5-1,5-Ф6



Сертификат серии 2017P № 1648 от 22.06.2017						
				44/2020(M)-IEE		
				Reconstructia si Modernizarea Iluminatului stradal strada Konev mun.Balti		
				Электрические сети напряжением 0, 38 кВ	Стадия РП	Лист 8
				План трассы, М1: 50 0 ТП-373ВЛ2	S.R.I. "ENERGIE PROJECT EXPERT"	
Глав.Спец.	Ивашин					